

4. क्या कि, उपरोक्त विवरण में विवरण, बदलना किया गया है, और अगर की स्थिति का विवरण निम्नलिखित है -

क्र.सं.	संख्या का नाम	वर्ग	भूमि का विवरण		
			माला संख्या	वर्ग	कुल भूमि
1	2	3	4	5	6
1.					
2.	NOT APPLICABLE				
3.					

5. क्या कि, भविष्य में यदि किसी संसद/दल द्वारा कोई नई भूमि अधिग्रहण की जाती है तो उसका विवरण परिष्कृत कार्यालय में प्रस्तुत किया जाएगा।

6. मैं घोषणा करता/करती हूँ कि मेरे द्वारा दी गयी जानकारी सच और विश्वसनीय है। मैं घोषणा करता/करती हूँ कि मैंने उपरोक्त जानकारी को सच और विश्वसनीय रूप से प्रस्तुत किया है। यदि कोई भी जानकारी सच नहीं है/असंगत है/असंगत है, तो मैंने इसे सच और विश्वसनीय रूप से प्रस्तुत किया है। मैंने इसे सच और विश्वसनीय रूप से प्रस्तुत किया है।


A.P. Singh


A.P. Singh



I Know that the above information has been signed by the person who has signed this document.


7/10/2024 / 10/10/24
SWORN
BEFORE ME

01/01/24

3. यह कि, उपरोक्त कृषि विभाग संस्थान (के गिल विभाग) से अनुसार हमारे सोलाहवीं/दस दस
 भूमि आवंटन हो गयी है -

सं संख्या	संख्या का नाम	आवंटित भूमि का मकान	पता	पट्टा संख्या	रकबा	कुल भूमि
1	2	3	4	5	6	7
1	काली खण्ड निगम इन्फोटेक जॉक टर्मिनल/सी	काली खण्ड मिशन इन्फोटेक जॉक टर्मिनल/सी खण्ड डिजिटल प्रकारण आदि)	संजयपुरवा, चरनी रोड, दौडा	3202	0.1315	0.6310
				3270	0.1140	0.1140
				3468	0.4060	0.4060
				3226	0.5340	0.5340
				3234	0.2970	0.2970
				2587	0.1090	0.1090
				3223	0.3650	0.3650
				3234	0.2540	0.2540
				3176	0.1140	0.1140
				3177	0.1560	0.1560
				3178	0.0960	0.0960
				3191	0.2450	0.2450
				3210	0.3180	0.3180
				3211	0.3940	0.3940
				3212	0.3940	0.3940
				3213 / 2	0.0860	0.0860
				3214	0.1490	0.1490
				3218	0.0860	0.0860
				3219	0.0860	0.0860
				3225 / 1	0.1660	0.1660
			3226	0.3760	0.3760	
			3174	0.1540	0.1540	
			3228	0.2400	0.2400	
			3229	0.175	0.175	
			3230	0.184	0.184	
			3231	0.131	0.131	
			3233	0.535	0.535	
2	मिलवारी निगम मखेरियाल बरिमेज जॉक कालीसी	कुल खण्ड निगम	संजयपुरवा, चरनी रोड, दौडा	3221	0.2560	0.2560
				3272	0.0860	0.0860

4. यह कि, उपरोक्त स्थिति सम्बन्धित विभाग संस्थान से संश्लेषण के प्रारम्भ के समय की है, एवं
 इसमें आवाजदार में कोई बदलाव नहीं किया गया है।



(Handwritten signature)

(Handwritten signature)

32	सह्यापुरवा, बीदा	3089	0.4000	0.3480
33	सह्यापुरवा, बीदा	3070	0.1340	0.1140
34	सह्यापुरवा, बीदा	3229	0.1750	0.1750
35	सह्यापुरवा, बीदा	3093	0.1840	0.1640
36	सह्यापुरवा, बीदा	3234	0.1310	0.1310
37	सह्यापुरवा, बीदा	3541 / 11	0.2600	0.2580
38	सह्यापुरवा, बीदा	3228	0.5430	0.5430
39	सह्यापुरवा, बीदा	3225 मि	0.2970	0.2970
40	सह्यापुरवा, बीदा	2844 मि	0.1630	0.1630
41	सह्यापुरवा, बीदा	3021	0.2360	0.2360
42	सह्यापुरवा, बीदा	3222	0.0960	0.0960
43	सह्यापुरवा, बीदा	3223	0.3850	0.3850
44	सह्यापुरवा, बीदा	3234	0.2640	0.2640
45	सह्यापुरवा, बीदा	3225 / 1	0.5660	0.1660
46	सह्यापुरवा, बीदा	3174 मि	0.1140	0.1140
47	सह्यापुरवा, बीदा	3176 मि	0.1140	0.1140
48	सह्यापुरवा, बीदा	3177	0.1580	0.1580
49	सह्यापुरवा, बीदा	3178	0.0980	0.0980
50	सह्यापुरवा, बीदा	3181	0.2450	0.2450
51	सह्यापुरवा, बीदा	3210	0.2180	0.2180
52	सह्यापुरवा, बीदा	3211	0.3340	0.3340
53	सह्यापुरवा, बीदा	3212	0.2430	0.2430
54	सह्यापुरवा, बीदा	3210 / 3	0.0860	0.0860
55	सह्यापुरवा, बीदा	3214	0.1480	0.1480
56	सह्यापुरवा, बीदा	3216	0.0980	0.0980
57	सह्यापुरवा, बीदा	3219 मि	0.0880	0.0880
58	सह्यापुरवा, बीदा	3182 ज	0.0700	0.0700
59	सह्यापुरवा, बीदा	3214	0.4250	0.4250
60	सह्यापुरवा, बीदा	3264	0.7000	0.7000
61	सह्यापुरवा, बीदा	3220	0.3760	0.3760



Signature

Signature

क्रमांक	पान	गाटा संख्या	भूटि का रकम	भूटि का टैक्स्ट
1	सदरपुरवा, बीदा	3263 मि	07980	07980
2	सदरपुरवा, बीदा	3265	01140	01140
3	सदरपुरवा, बीदा	3268	00380	00380
4	सदरपुरवा, बीदा	3267	00530	00530
5	सदरपुरवा, बीदा	3268	01140	01140
6	सदरपुरवा, बीदा	3268	00380	00380
7	सदरपुरवा, बीदा	3219	00670	00670
8	सदरपुरवा, बीदा	3211	00880	00880
9	सदरपुरवा, बीदा	3212	01430	01430
10	सदरपुरवा, बीदा	3218	02160	02160
11	सदरपुरवा, बीदा	3214	03230	03230
12	सदरपुरवा, बीदा	3215	02470	02470
13	सदरपुरवा, बीदा	3216 मि	00250	00250
14	सदरपुरवा, बीदा	3266	00280	00280
15	सदरपुरवा, बीदा	3267	02660	02660
16	सदरपुरवा, बीदा	3268	00330	00330
17	सदरपुरवा, बीदा	3271	00440	00440
18	सदरपुरवा, बीदा	3274	01080	01080
19	सदरपुरवा, बीदा	3270	05780	05780
20	सदरपुरवा, बीदा	3273	04380	04380
21	सदरपुरवा, बीदा	3160	02540	02540
22	सदरपुरवा, बीदा	3265	04960	04960
23	सदरपुरवा, बीदा	3264	04900	04900
24	सदरपुरवा, बीदा	3265	05080	05080
25	सदरपुरवा, बीदा	3260	01060	01060
26	सदरपुरवा, बीदा	3264	01140	01140
27	सदरपुरवा, बीदा	3266	01310	01310
28	सदरपुरवा, बीदा	3275	00350	00350
29	सदरपुरवा, बीदा	3262	02600	02600
30	सदरपुरवा, बीदा	3263	01310	01310
	सदरपुरवा, बीदा	3228 मि	05280	05280



Signature

Signature

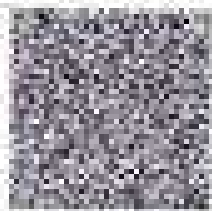
e-Stamp

Stamp Duty
IN-LUPOS-1001720497
OF PRANAB CHAND
4.0000000000000000
1001720497
1001720497
1001720497

Certificate No.	IN-LUPOS-1001720497
Certificate Issue Date	31-Dec-2023 09:53 PM
Account Reference	1001720497
Unique Doc. Reference	BANDA-SADAR-CP-2023-1001720497
Purchased by	SECRETARY, BANDA EDUCATION CENTER BANDA
Description of Document	Amount Stamp
Property Description	Not Applicable
Conservation Price (Rs.)	
First Party	SECRETARY, BANDA EDUCATION CENTER BANDA
Second Party	Not Applicable
Stamp Duty Paid By	SECRETARY, BANDA EDUCATION CENTER BANDA
Stamp Duty Amount (Rs.)	100 (One Hundred only)



सत्यमेव जयते



(प्रारूप "ब")

यहाँ से शिवा नौसहठी/दुपट रिजर्वे द्वारा विभागा नरूपेण मण्डीकी शिक्षा केंद्रोंमें मंचालित की जा रही है। काला नाक 2023-24 से मंचालित किए जाने का प्रस्ताव है कि अस्था/उपस्थित में अनुया उपस्थित में प्रस्तुत शिवा नौसहठी/दुपट रिजर्वे का प्रस्ताव -

इस मंचालित शिवागी निगम एवं अस्था अनुया निगम अस्था काला एवं शिवा, शिवा एडुकेशन केंद्र, काला नौसहठी, शिवा नौसहठी, शिवा नौसहठी (शिवा नौसहठी) निगम का नाम है-

1. यह कि काला नौसहठी/दुपट द्वारा शिवा नौसहठी का मंचालन शिवा नौसहठी है।
(अ) काला नौसहठी निगम शिवा नौसहठी शिवा नौसहठी शिवा।
(ब) शिवा नौसहठी निगम शिवा नौसहठी शिवा नौसहठी शिवा।

2. यह कि काला नौसहठी/दुपट के नाम शिवा नौसहठी का मंचालन शिवा नौसहठी है -

(Signature)

(Signature)

