



आज का दिन हमें बहुत ही महत्वपूर्ण है।

आज का दिन

आज का दिन

आज का दिन हमें बहुत ही महत्वपूर्ण है।



आज का दिन हमें बहुत ही महत्वपूर्ण है।

आज का दिन हमें बहुत ही महत्वपूर्ण है।

आज का दिन

आज का दिन हमें बहुत ही महत्वपूर्ण है।

आज का दिन हमें बहुत ही महत्वपूर्ण है।

आज का दिन





भारतम्

₹ 500

भारतम्

भारतम्

भारतम्

भारतम्

भारतम्

भारतम्

भारतम्

भारतम्

भारतम्

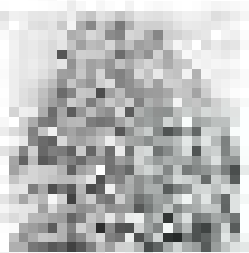
000000

000000

000000

000000

000000



000000

000000

000000

000000

000000

000000





पार्लियामेन्ट सभ्यता

बीस रुपये

RS. 20

₹ 20

TWENTY  
RUPEES

भारत सरकार

पिन कोड: 110001

पिन कोड: 110001



श्री. अ. वि. शर्मा  
श्री. अ. वि. शर्मा  
श्री. अ. वि. शर्मा  
श्री. अ. वि. शर्मा



श्री. अ. वि. शर्मा  
श्री. अ. वि. शर्मा  
श्री. अ. वि. शर्मा  
श्री. अ. वि. शर्मा





भारत में एक सौ पचास रुपये

एक सौ पचास

भारत में एक सौ पचास रुपये का नोट जारी किया गया है। यह नोट एक सौ पचास रुपये का नोट है।

यह नोट एक सौ पचास रुपये का नोट है। यह नोट एक सौ पचास रुपये का नोट है।

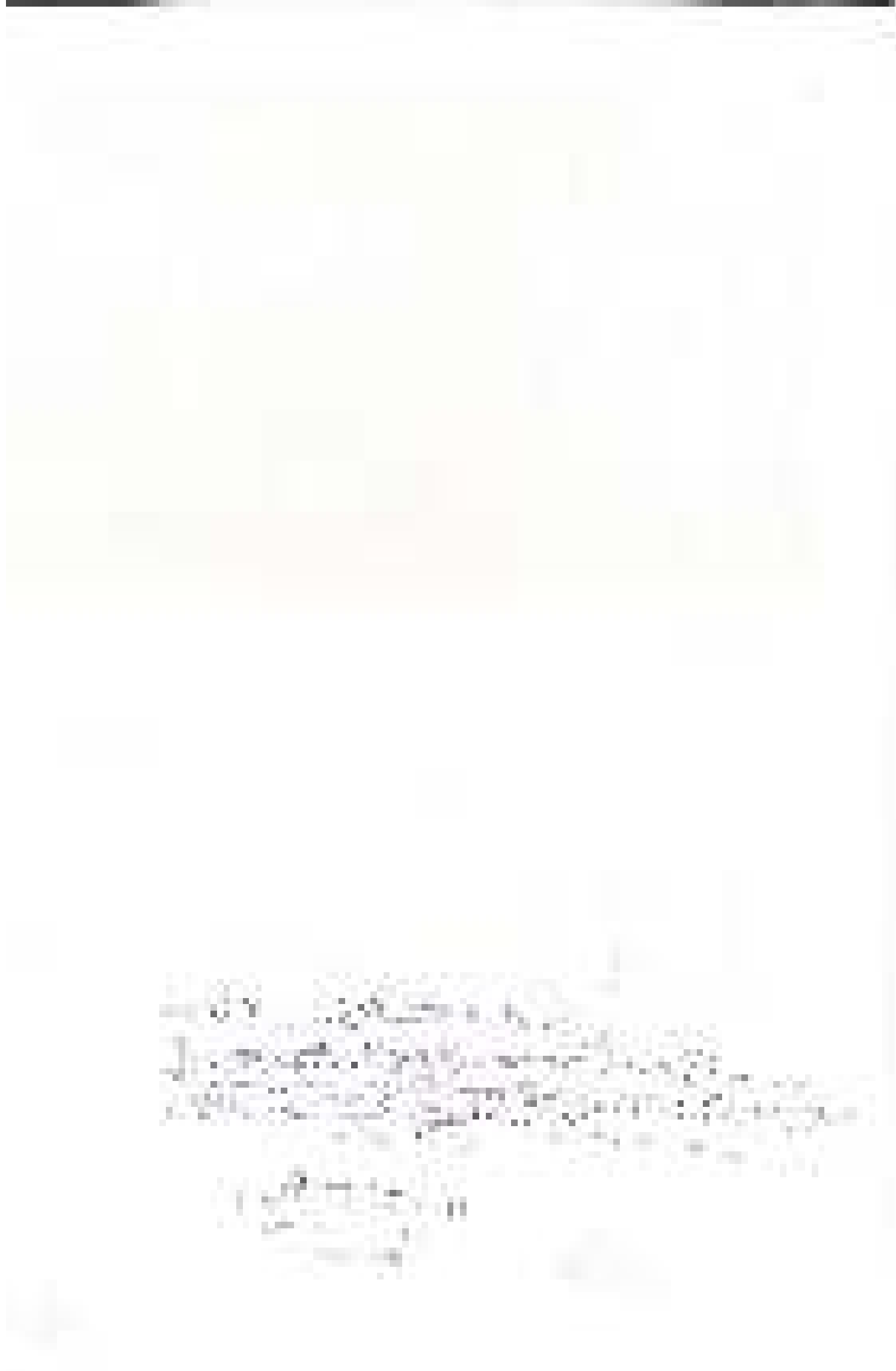
यह नोट एक सौ पचास रुपये का नोट है। यह नोट एक सौ पचास रुपये का नोट है।

यह नोट एक सौ पचास रुपये का नोट है। यह नोट एक सौ पचास रुपये का नोट है।

यह नोट एक सौ पचास रुपये का नोट है। यह नोट एक सौ पचास रुपये का नोट है।

यह नोट एक सौ पचास रुपये का नोट है। यह नोट एक सौ पचास रुपये का नोट है।

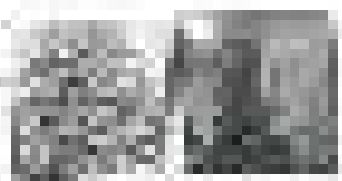
यह नोट एक सौ पचास रुपये का नोट है। यह नोट एक सौ पचास रुपये का नोट है।



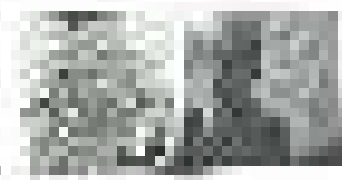
...the most common form of elder abuse is financial abuse, which involves the misuse of an elderly person's funds or assets. This can include stealing, fraud, or coercion.

...the most common form of elder abuse is financial abuse, which involves the misuse of an elderly person's funds or assets. This can include stealing, fraud, or coercion.

...the most common form of elder abuse is financial abuse, which involves the misuse of an elderly person's funds or assets. This can include stealing, fraud, or coercion.



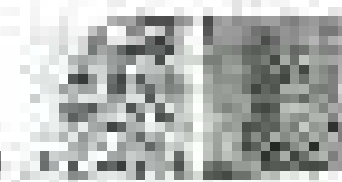
...the most common form of elder abuse is financial abuse, which involves the misuse of an elderly person's funds or assets. This can include stealing, fraud, or coercion.



...the most common form of elder abuse is financial abuse, which involves the misuse of an elderly person's funds or assets. This can include stealing, fraud, or coercion.



...the most common form of elder abuse is financial abuse, which involves the misuse of an elderly person's funds or assets. This can include stealing, fraud, or coercion.



...the most common form of elder abuse is financial abuse, which involves the misuse of an elderly person's funds or assets. This can include stealing, fraud, or coercion.

...the most common form of elder abuse is financial abuse, which involves the misuse of an elderly person's funds or assets. This can include stealing, fraud, or coercion.







भारत 1949

INDIA 1949

₹. 20

INDIA 1949

POSTAGE AND REVENUE DEPARTMENT



POSTAGE AND REVENUE DEPARTMENT

POSTAGE AND REVENUE DEPARTMENT

### CONCLUSION

The study has shown that the proposed method is effective in detecting and classifying faults in the system. The results are promising and indicate the need for further research in this area.

References

### REFERENCES

- [1] Smith, J. (2010). Fault Detection and Diagnosis in Process Control. John Wiley & Sons.
- [2] Chen, L. (2015). Advanced Fault Detection Techniques for Industrial Systems. Springer.
- [3] Wang, M. (2018). Data-Driven Fault Detection in Manufacturing. IEEE Transactions on Industrial Electronics, 65(12), 9875-9885.

