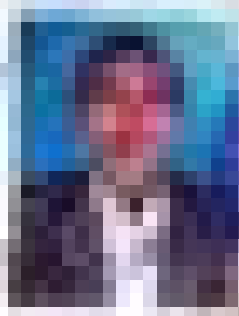




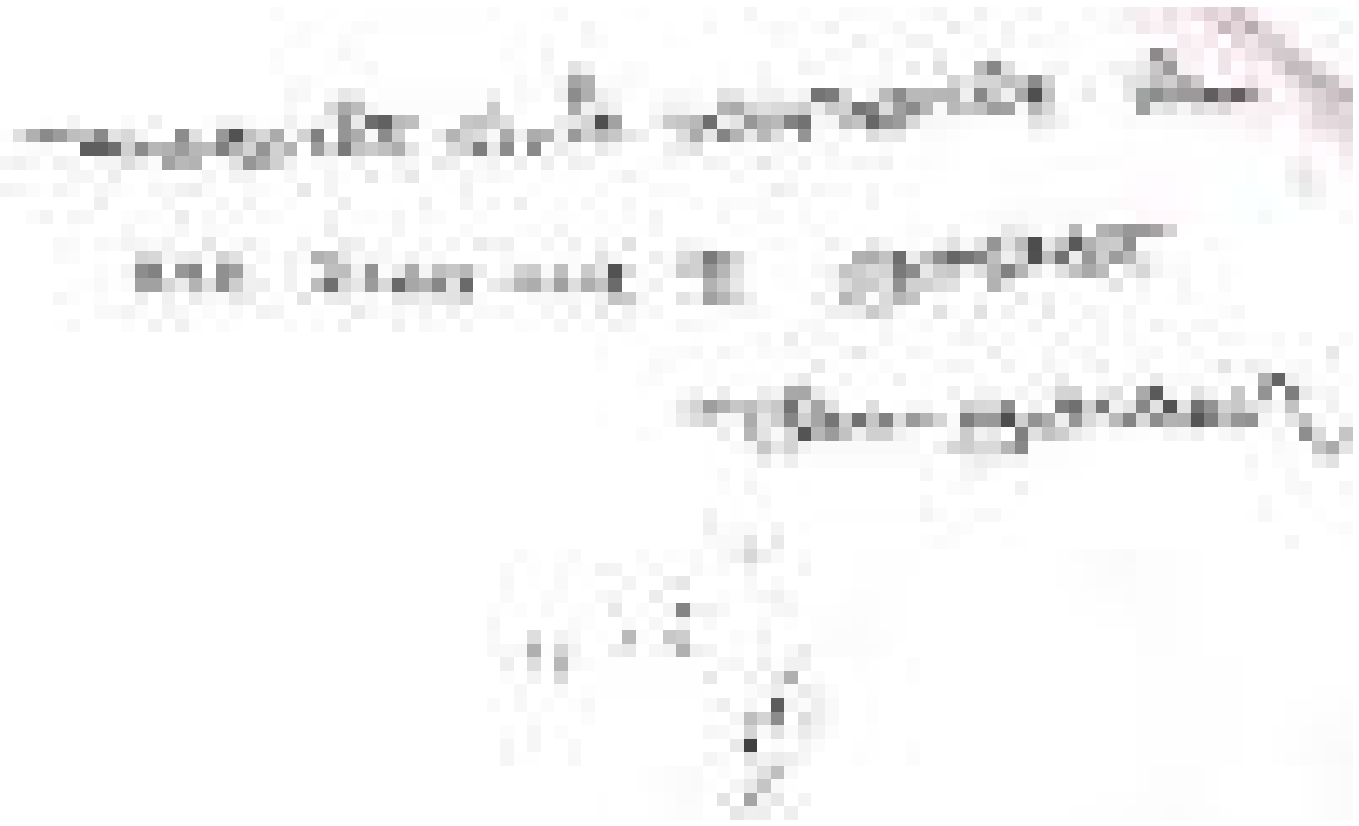
100

100

100



Handwritten notes in a box, possibly containing a list or definitions. The text is illegible due to low resolution.





भारत गणराज्य

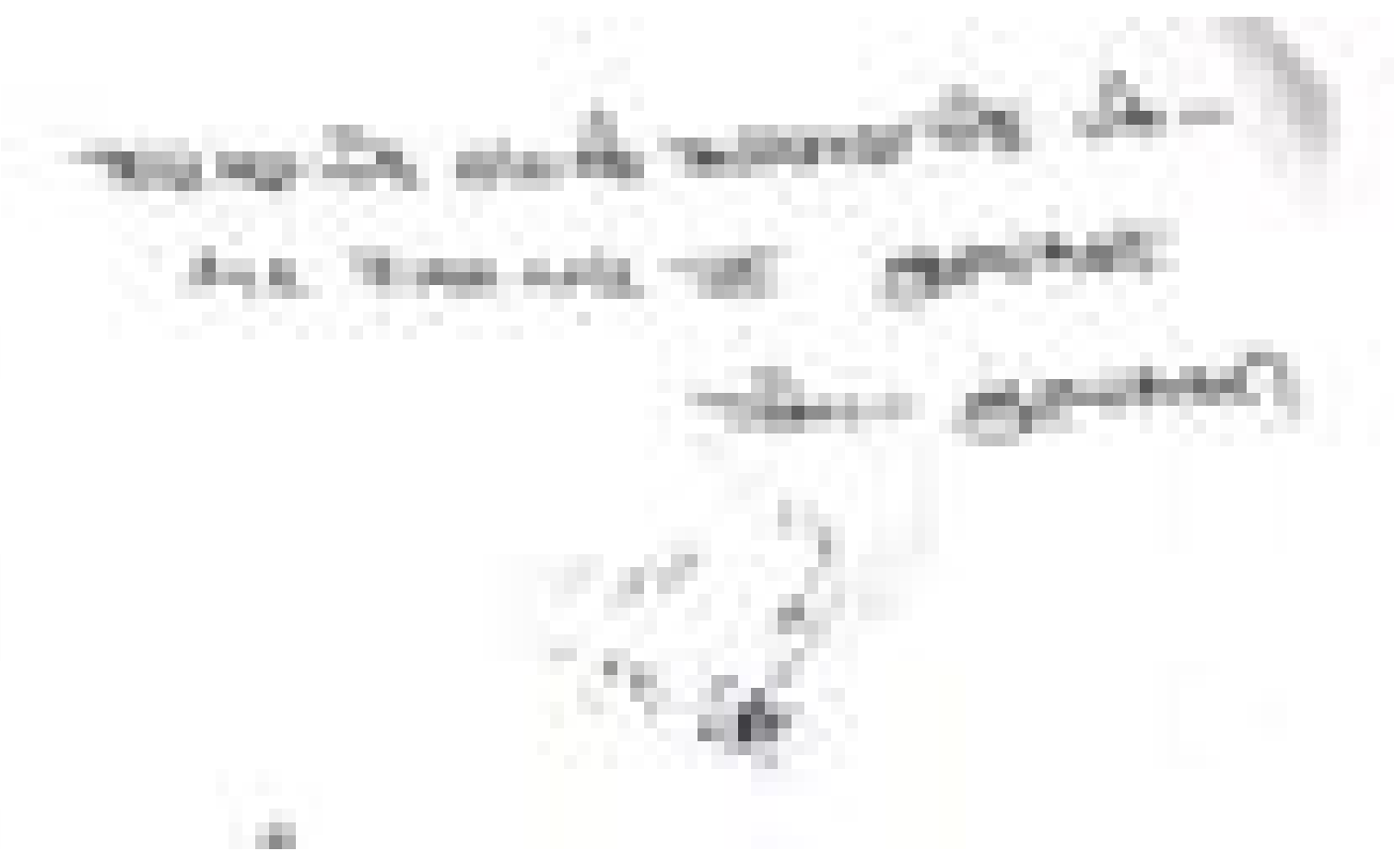
₹ 100

भारत गणराज्य

भारत गणराज्य

भारत गणराज्य







**THE EYE**

100

The eye is a complex organ that allows us to see. It is composed of several parts, including the cornea, iris, lens, and retina. The cornea is the clear, outer layer of the eye. The iris is the colored part of the eye. The lens is a small, oval-shaped structure that focuses light on the retina. The retina is the light-sensitive layer at the back of the eye. The optic nerve carries the visual information from the retina to the brain.

The eye is also protected by the eyelids and eyelashes. The eyelids are the upper and lower folds of skin that cover the eye. The eyelashes are small, hair-like structures that grow from the eyelids. They help to protect the eye from dust and debris.

The eye is a very sensitive organ. It can be easily injured or damaged. It is important to take good care of your eyes. This includes wearing eye protection when working with machinery or chemicals. It also includes wearing sunglasses to protect your eyes from the sun's rays. Finally, it is important to get regular eye exams to check for any problems.

**THE EYE**



Handwritten notes at the top of the page, possibly a title or introductory text.

Handwritten notes in a box on the left side of the page.



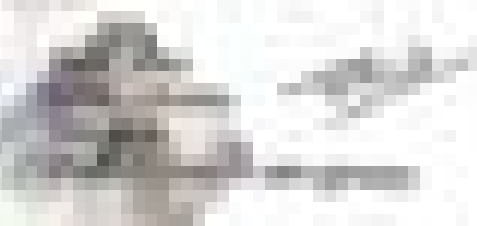
Handwritten notes on the left side, below the first box, describing the diagram.



Handwritten notes on the left side, below the second box, describing the diagram.



Handwritten notes on the left side, below the third box, describing the diagram.



Handwritten notes on the left side, below the fourth box, describing the diagram.



Handwritten notes on the right side of the page, below the second diagram.



### THE NEW 100 RUPEE NOTE

© 2016

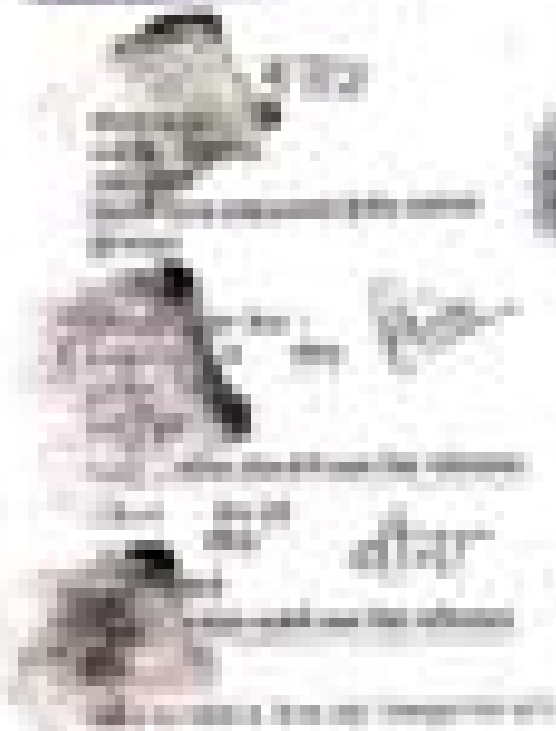
The Reserve Bank of India has issued a new 100 Rupee note. This note is made of polymer and is the first of its kind in India. It is a purple color and has a size of 165 mm x 66 mm. The note features the Reserve Bank of India emblem on the left, the number '100' in the center, and the denomination '₹ 100' on the right. The text 'RESERVE BANK OF INDIA' and 'INDIA SOUVENIR EDITION' is visible at the bottom. The note is made of a special polymer material and is highly durable. It is also resistant to fire and water. The note is available in both paper and polymer form. The polymer note is more secure and is expected to be widely used in the future.

The new 100 Rupee note is a significant milestone for India. It is the first time that a polymer note has been issued in the country. The note is a purple color and has a size of 165 mm x 66 mm. It features the Reserve Bank of India emblem on the left, the number '100' in the center, and the denomination '₹ 100' on the right. The text 'RESERVE BANK OF INDIA' and 'INDIA SOUVENIR EDITION' is visible at the bottom. The note is made of a special polymer material and is highly durable. It is also resistant to fire and water. The note is available in both paper and polymer form. The polymer note is more secure and is expected to be widely used in the future.



... of ...  
...  
...  
...

...  
...  
...  
...







### भारतीय रिज़र्व बँक

₹ 1000

भारतीय रिज़र्व बँक का यह नया 1000 रुपये का नोट है। यह नोट बँक के द्वारा जारी किया गया है। यह नोट बँक के द्वारा जारी किया गया है। यह नोट बँक के द्वारा जारी किया गया है।

भारतीय रिज़र्व बँक का यह नया 1000 रुपये का नोट है। यह नोट बँक के द्वारा जारी किया गया है। यह नोट बँक के द्वारा जारी किया गया है। यह नोट बँक के द्वारा जारी किया गया है।

भारतीय रिज़र्व बँक का यह नया 1000 रुपये का नोट है। यह नोट बँक के द्वारा जारी किया गया है। यह नोट बँक के द्वारा जारी किया गया है। यह नोट बँक के द्वारा जारी किया गया है।



# Wavelengths of the Hydrogen Spectrum

Series: Lyman, Balmer, Paschen, Brackett, Pfund



Lyman Series

Transitions from n=2 to n=1, n=3 to n=1, n=4 to n=1, n=5 to n=1

Balmer Series

Transitions from n=3 to n=2, n=4 to n=2, n=5 to n=2

Paschen Series





### भारतीय रिज़र्व बँक

भारतीय रिज़र्व बँक का मुख्यालय दिल्ली में स्थित है। यह बँक भारत की मुद्रा, रुपये, को जारी करती है और इसे नियंत्रित करती है। यह बँक भारत की मुद्रा, रुपये, को जारी करती है और इसे नियंत्रित करती है।

भारतीय रिज़र्व बँक का मुख्यालय दिल्ली में स्थित है। यह बँक भारत की मुद्रा, रुपये, को जारी करती है और इसे नियंत्रित करती है।

भारतीय रिज़र्व बँक का मुख्यालय दिल्ली में स्थित है। यह बँक भारत की मुद्रा, रुपये, को जारी करती है और इसे नियंत्रित करती है।

भारतीय रिज़र्व बँक का मुख्यालय दिल्ली में स्थित है। यह बँक भारत की मुद्रा, रुपये, को जारी करती है और इसे नियंत्रित करती है।

भारतीय रिज़र्व बँक का मुख्यालय दिल्ली में स्थित है। यह बँक भारत की मुद्रा, रुपये, को जारी करती है और इसे नियंत्रित करती है।

भारतीय रिज़र्व बँक का मुख्यालय दिल्ली में स्थित है।

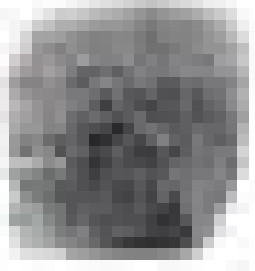


...the ... ..  
... ..

... ..  
... ..  
... ..

... ..

... ..



... ..

... ..



... ..





भारतीय रिजर्व बँक

₹. 100

1

2

3

4

5

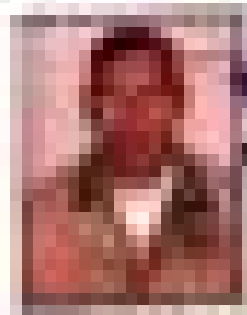
6

7

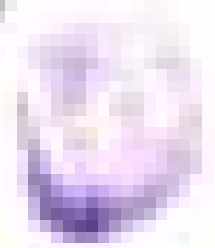
8

9

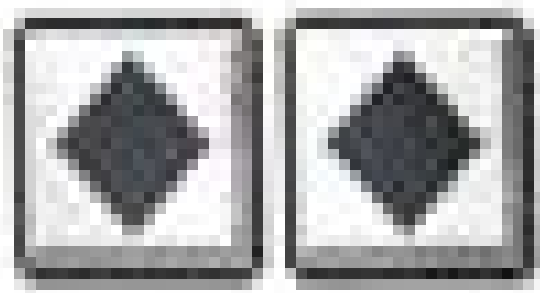
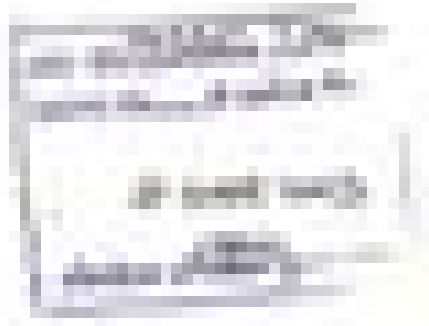
10



11



Handwritten text at the top of the page, possibly a title or heading, which is mostly illegible due to the low resolution. It appears to contain several lines of text.





World Football Federation

2010



1. The first part of the document is a list of the names of the members of the committee.

2. The second part of the document is a list of the names of the members of the committee.

3. The third part of the document is a list of the names of the members of the committee.

